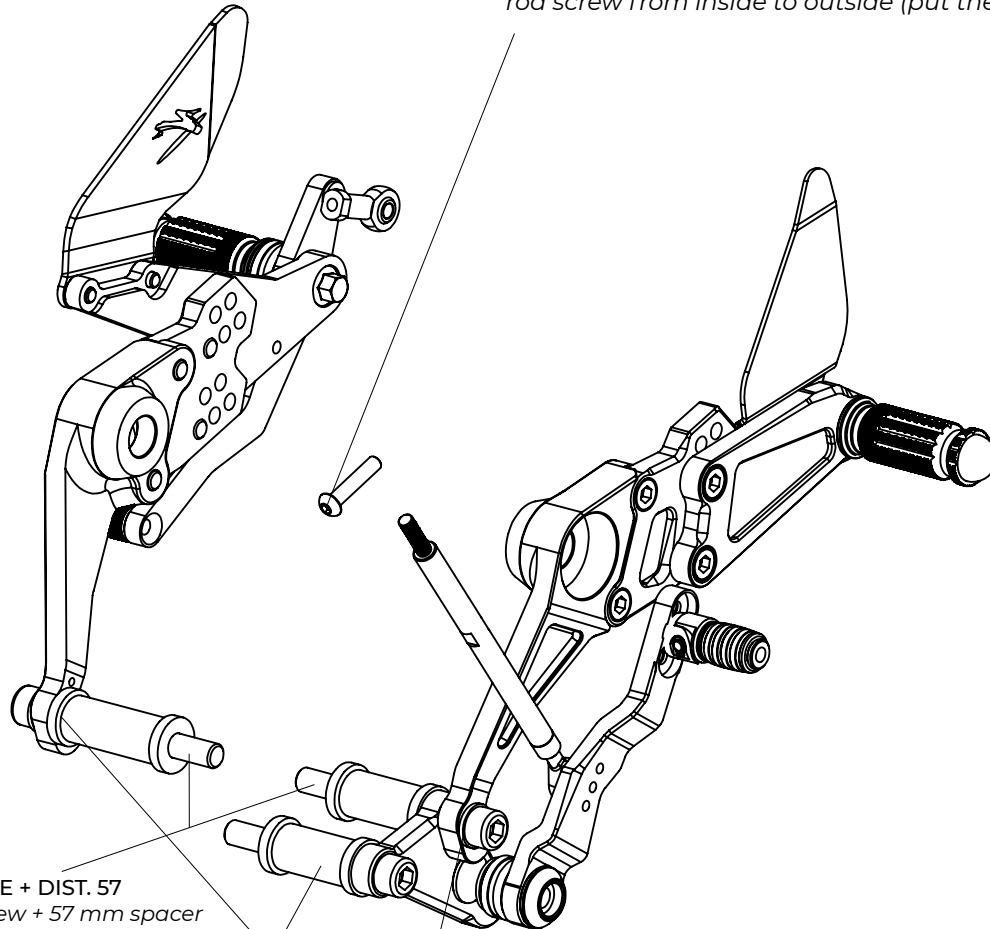


USARE LA VITE BOMBATA PER SOSTITUIRE LA VITE ORIGINALE DELLA BIELLETTA, DALL'INTERNO ALL'ESTERNO (IL DADO FUORI)

Use the button head screw to replace the original connecting rod screw from inside to outside (put the nut outside)



M10 x 90 VITE + DIST. 57
M10 x 90 screw + 57 mm spacer

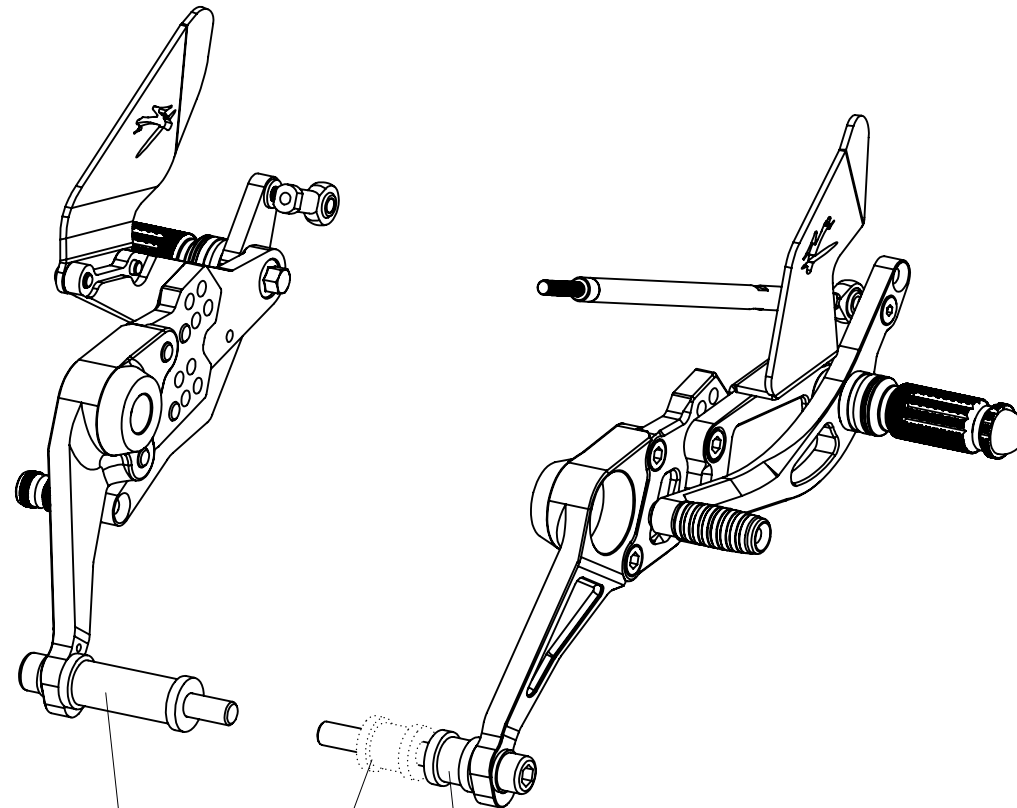
M10 x 80 VITE + DIST 46,5
M10 x 80 screw + 46,5 mm spacer

L'ASOLA è STATA PROGETTATA PER PERMETTERE LA ROTAZIONE DEL BISCOTTO DEL PERNO FORCELLONE

The buttonhole was designed to allow the rotation of the plate in the swingarm pivot

NB:

- IL CAVALLETTO DEVE ESSERE RIMOSSO
- Remove the original stand



M10 x 90 VITE + DIST. 57
M10 x 90 screw + 57 mm spacer

M10 x 90 VITE + DISTANZIALE
M10 x 90 screw + spacer

DISTANZIALE ORIGINALE SOTTO AL CAVALLETTO
Original spacer under the stand

CAMBIO ROVESCiato
Reverse shift



CAMBIO NORMALE
Normal shift

