

**Portatarga – License Plate Support**

**PRTAK05**

Disassemblare il portatarga originale.

Avvitare i due supporti portatarga VMC al telaio posteriore utilizzando (FIG 1) le 4 viti a testa bombata 6 x 16 e relativi dadi autobloccanti. Fissare il portatarga ai due supporti precedentemente avvitati alla moto (FIG 2).

Dismount standard license plate support.

Bolt –on two VMC license plate bracket to the rear sub frame by 4 6 x 16 bolts and relative selflock nuts (PIC 1). Fix license plate support to its brackets like PIC. 2

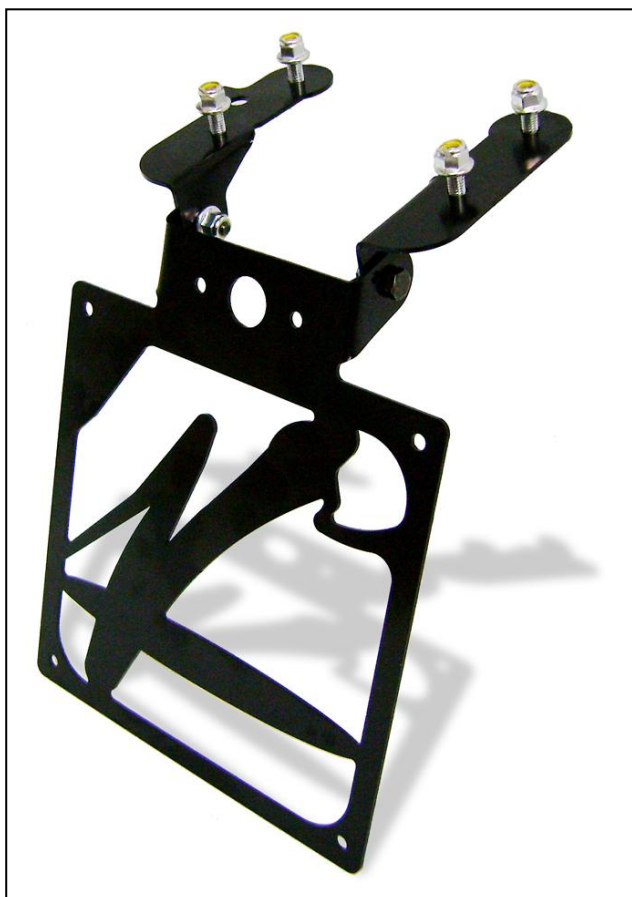
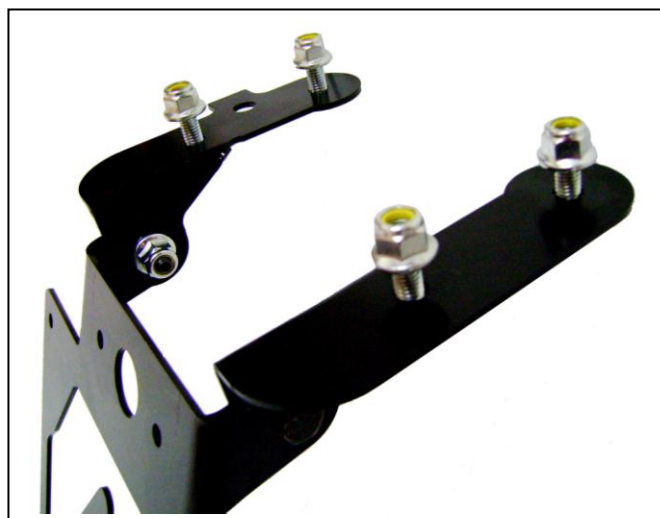


FIG.2

FIG.1



Nel caso il fanale posteriore non integrasse la luce portatarga, è possibile acquistare separatamente la luce portatarga VMC disponibili in due versioni.

*In case the rear light of the bike doesn't include the license plate light, there is the possibility to buy it separately, choosing from 2 VMC models:*



**Cod: PRTL01**



**Cod: PRTL02**